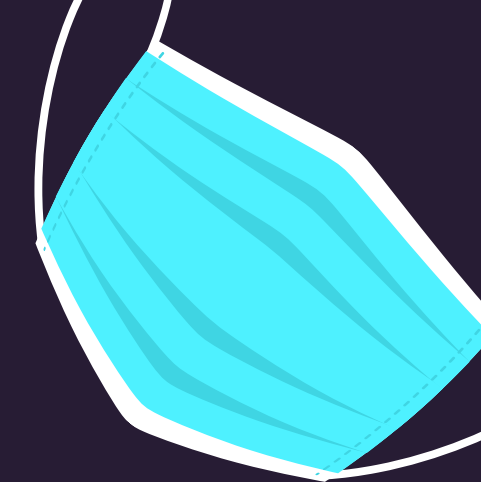
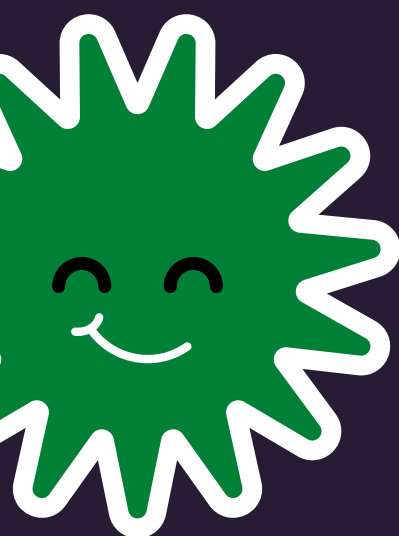


# A scuola in SICUREZZA

DIECI SEMPLICI REGOLE PER TUTTI





# 1. MASCHERINA

## OBBLIGATORIA PER TUTTI TRANNE

- Per i bambini della **scuola dell'infanzia**
- Per soggetti **con patologie e disabilità non compatibili con l'uso del dispositivo**

## NON OBBLIGATORIA

- Durante il **consumo di pasti, merende, bevande**
- Durante **l'attività motoria**



# 2. GEL IGIENIZZANTE

## E' PRESENTE:

- In tutti i **servizi igienici**
- In ogni **aula**
- In tutti gli **uffici di segreteria**
- Nelle **aree comuni**
- Ad ogni **ingresso/uscita**



**IN OGNI CASO, TIENI  
SEMPRE NELLO ZAINO  
UN FLACONCINO DI  
IGIENIZZANTE PER LE  
MANI IN CASO DI  
BISOGNO**



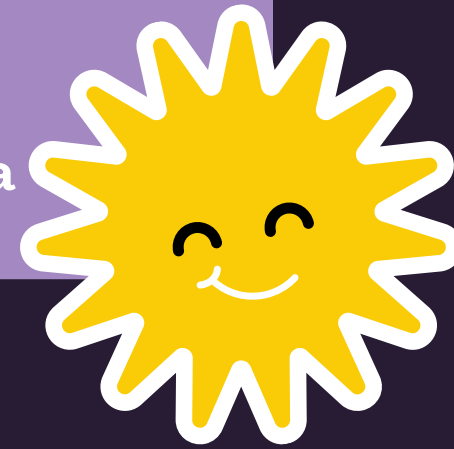
## Monitoraggio autonomo

Ogni studente deve **monitorare** il proprio stato di salute



## Collaborazione famiglie

Le famiglie sono chiamate alla **massima collaborazione** nel monitoraggio della temperatura a casa

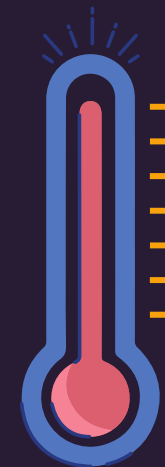


## Misurazione temperatura a scuola

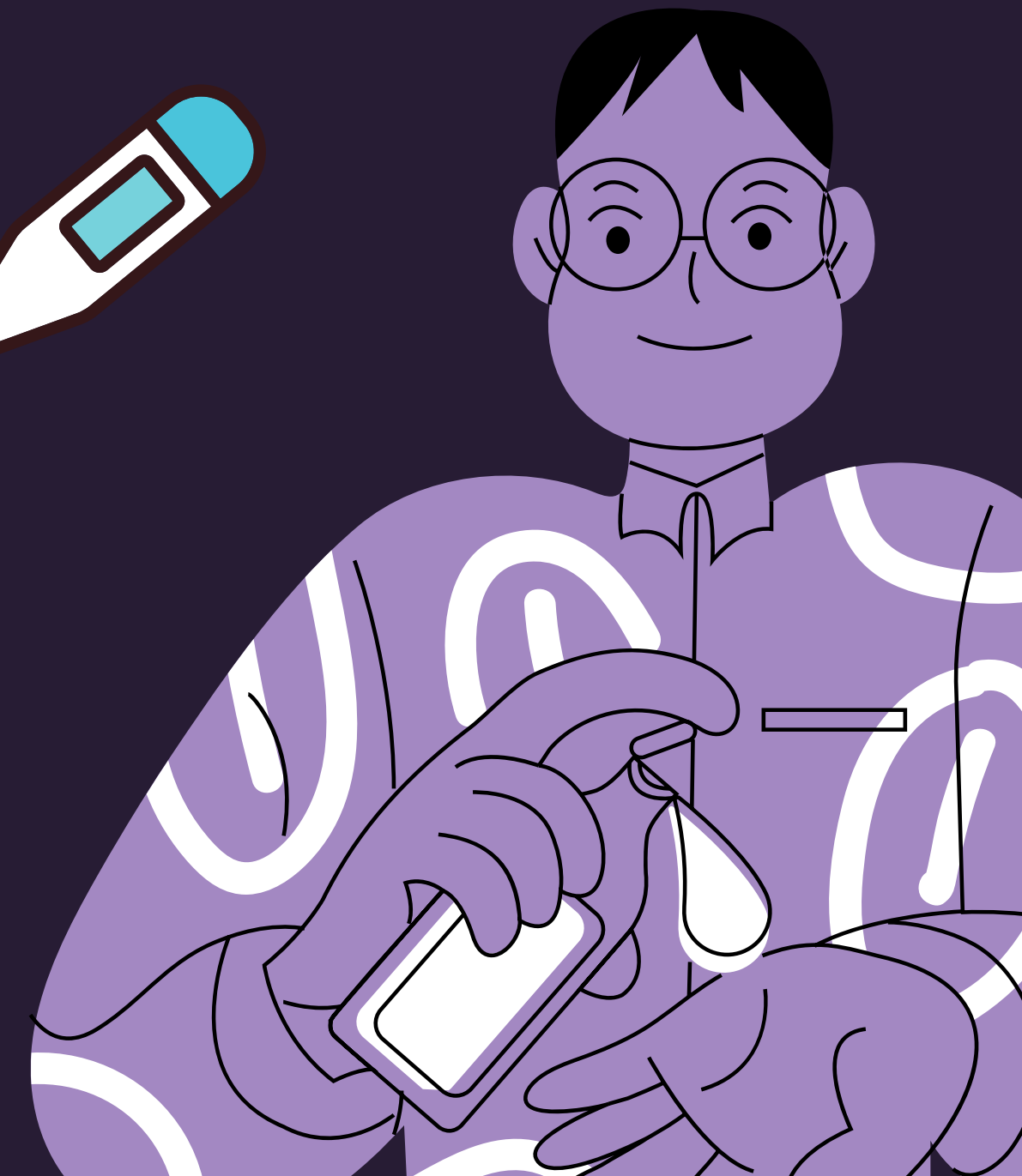
A tutti, ad ogni ingresso, verrà misurata la **temperatura corporea** con termoscanner



La temperatura deve essere **inferiore ai 37.5°C**

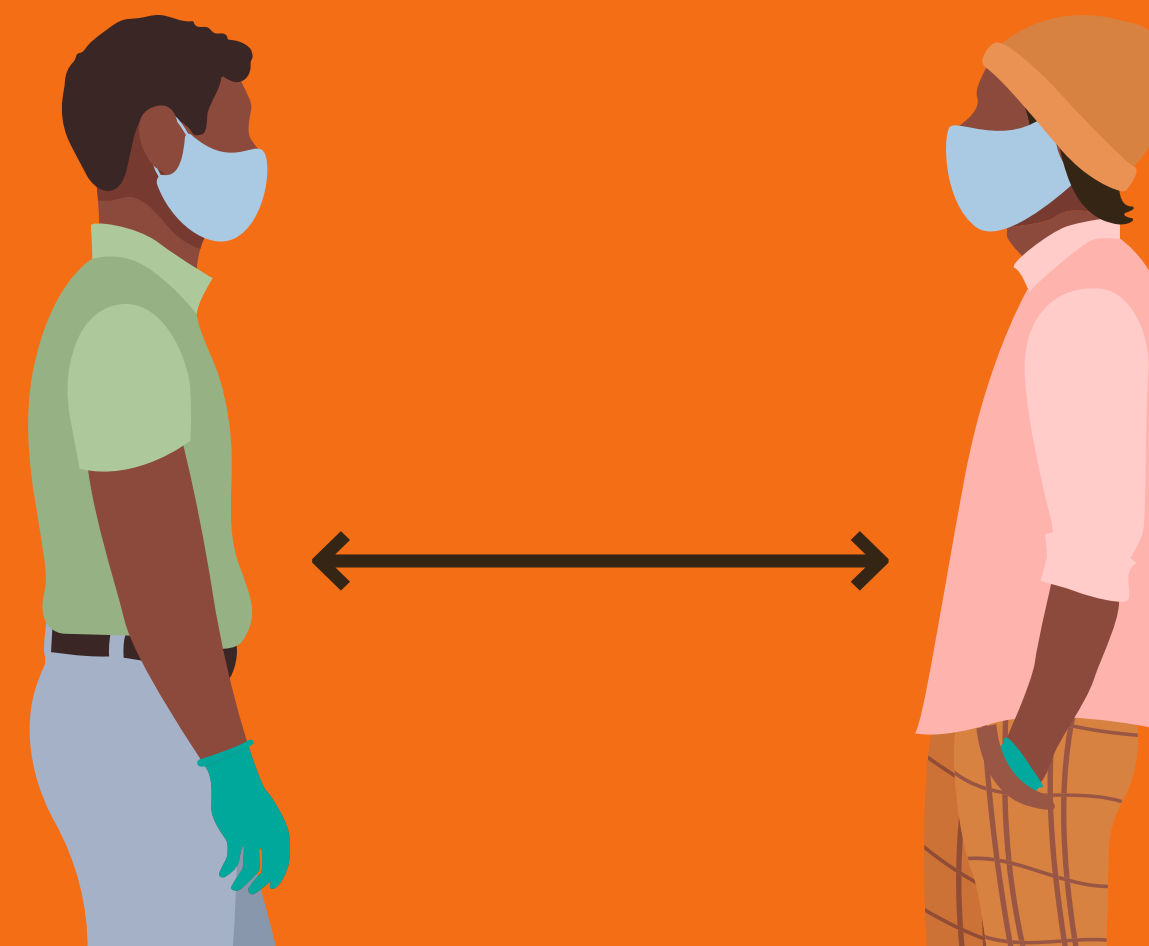


# 3. MISURAZIONE TEMPERATURA



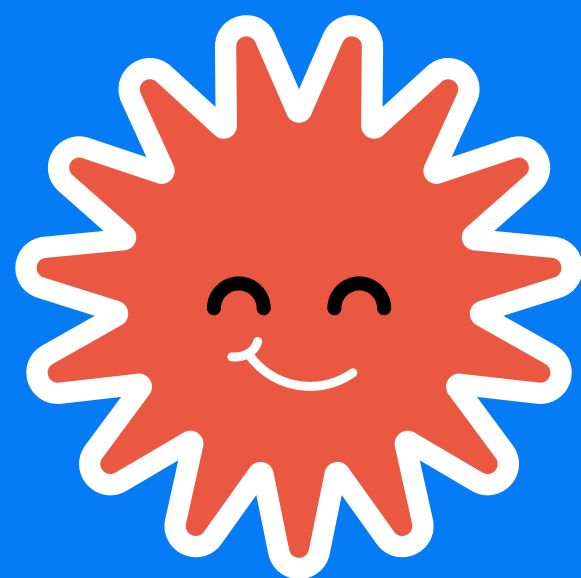
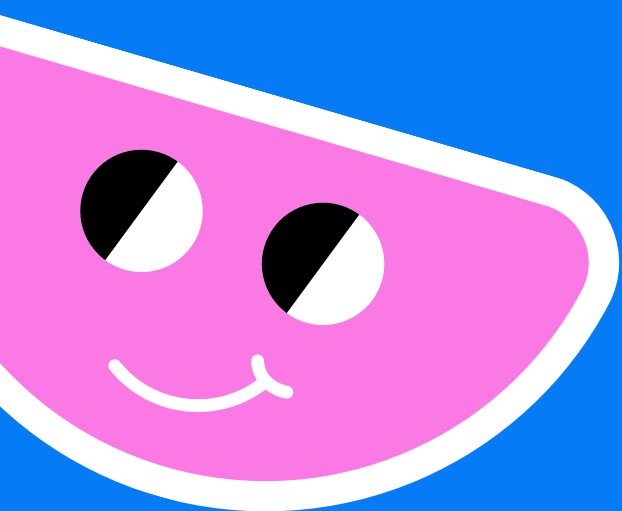
# 4. DISTANZIAMENTO

Occorre mantenere la distanza fisica interpersonale di **almeno un metro** (sia in posizione statica che dinamica), salvo negli spazi didattici, aule e laboratori, qualora le condizioni strutturali-logistiche non lo consentano. Tale distanza è **aumentata a 2 metri** nello svolgimento delle **attività motorie**



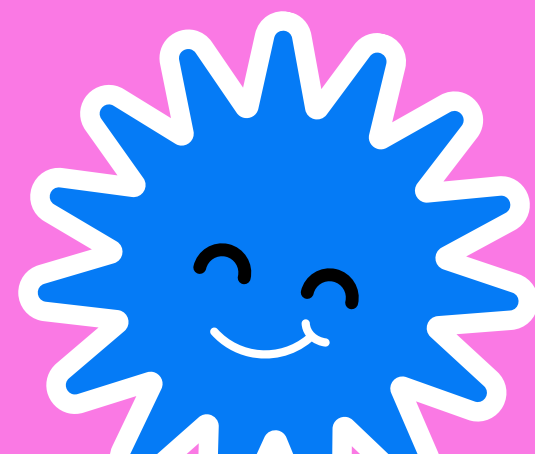
# 5. IL MATERIALE

**E' vietato portare a scuola materiale non strettamente necessario all'attività didattica. Ricorda inoltre che il materiale non potrà essere lasciato a scuola al termine dell'attività giornaliera**



# 6. IN CASO DI POSITIVITA' O CONTATTO CON POSITIVO

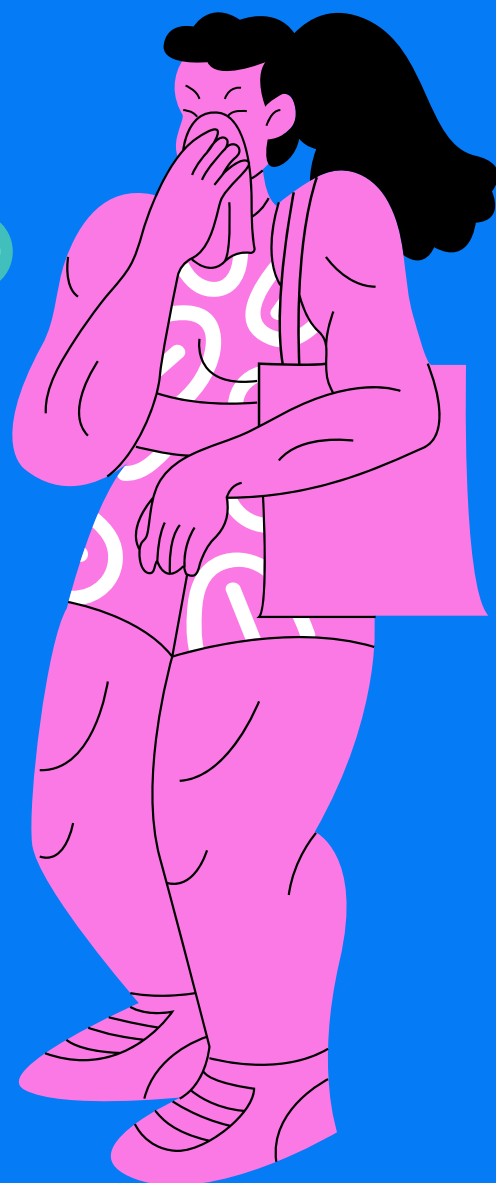
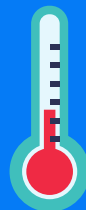
Bisogna **comunicare immediatamente al Dirigente scolastico** se un alunno risultasse positivo o contatto stretto di un caso confermato COVID-19. Gli alunni dovranno **rimanere presso il proprio domicilio**, contattando il proprio pediatra di libera scelta o medico di famiglia, in caso di sintomatologia simil-influenzale e/o temperatura corporea superiore a 37,5°C





# 7. IN CASO DI MALESSERE A SCUOLA

In caso l'alunno presenti un **aumento della temperatura corporea sopra i 37.5°C**



o in caso di **sintomi compatibili con COVID-19**



**il genitore/tutore sarà avvisato tempestivamente e dovrà recarsi a scuola per prelevare l'alunno**





# 8. COMUNICAZIONI

Ricorda che è molto importante tenere controllati i **mezzi di comunicazione** della scuola, per rimanere sempre aggiornato sulle ultime **news riguardo l'emergenza sanitaria**

Sito web

Visita il nostro sito

[www.icceresara.edu.it](http://www.icceresara.edu.it)



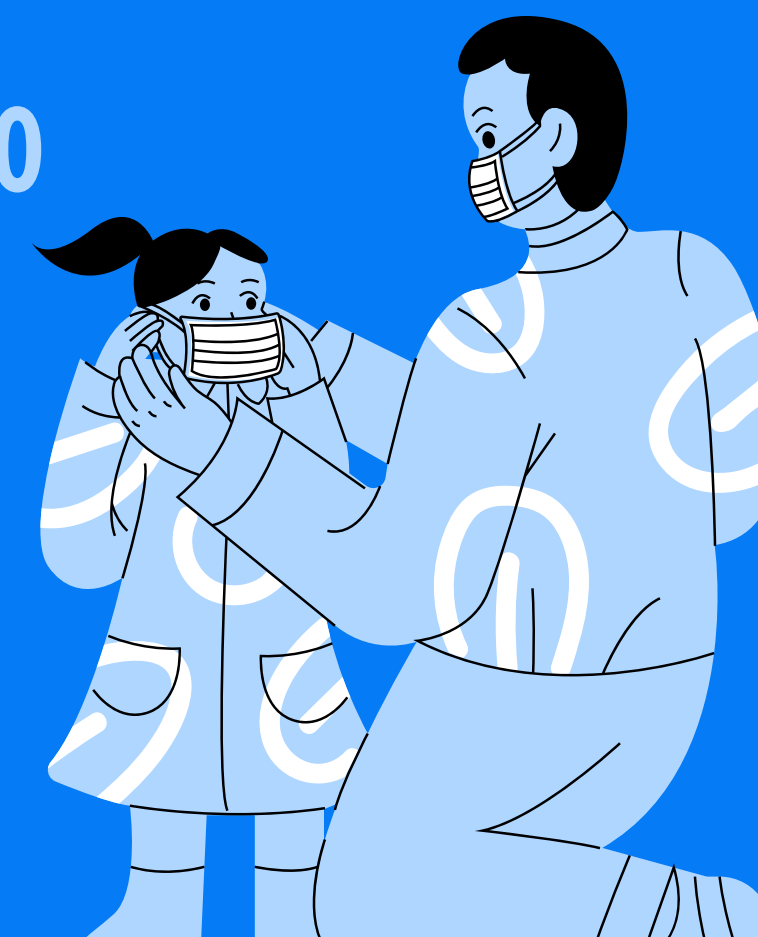
## Circolari

Consulta **le circolari** presenti sempre nel nostro sito internet [www.icceresara.edu.it](http://www.icceresara.edu.it)

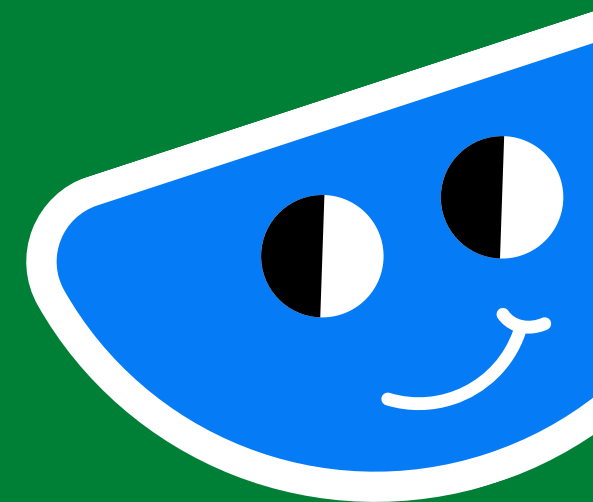


## Registro elettronico

Entra con le tue **credenziali personali** e **controlla eventuali nuove comunicazioni**



# 9. ACCESSO GENITORI A SCUOLA



## UN SOLO GENITORE

Se necessario, per evitare assembramenti, l'accesso ai locali scolastici è consentito ad un solo genitore o delegato maggiorenne nel rispetto delle regole generali di prevenzione dal contagio

## INSERIMENTO SCUOLA DELL'INFANZIA

L'inserimento verrà fatto prevalentemente negli spazi esterni o, se internamente, in aree dedicate solo ai più piccoli, alla presenza di un solo genitore, munito di mascherina.



# 10. ACCESSO AGLI UFFICI DI SEGRETERIA



## PRENDI APPUNTAMENTO

Chiamaci al numero **0376 87030** o manda una mail a [segreteria@icceresara.edu.it](mailto:segreteria@icceresara.edu.it)  
Consulta sul nostro sito, nella sezione contatti, gli **orari della segreteria**



## UTILIZZA SEMPRE LA MASCHERINA

Recati nel locale scolastico munito di **mascherina chirurgica**



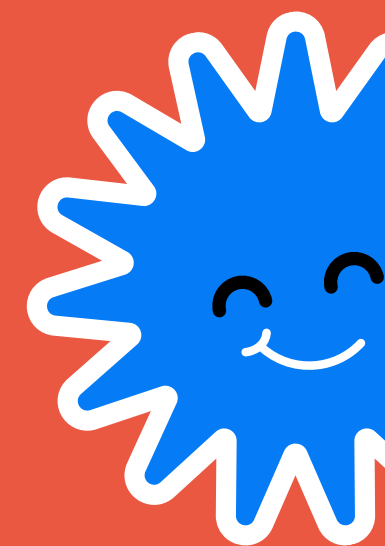
## MONITORAGGIO SALUTE E REGISTRAZIONE

All'ingresso oltre alla misurazione della **temperatura** e all'**igienizzazione** delle mani, ci sarà la **registrazione dei dati**



La registrazione dei dati viene fatta secondo il **D.P.R. 445/2000**





# A scuola in **SICUREZZA**

ANNO SCOLASTICO 2021/2022

