



REGOLE PER REFERENTI INFORMATICA DI PLESSO

A.S. 2023/2024
I.C. CERESARA



Cooperazione tra referente e docenti del plesso

Il referente è **responsabile** del materiale informatico multimediale presente nelle classi e nei laboratori, ma il **team di insegnanti** di ogni classe deve provvedere alla gestione e manutenzione dei pc e lim delle proprie aule.



ANIMATORE DIGITALE

amedeo.bonato@icceresara.edu.it

ASSISTENTE TECNICO

marco.calandra@icceresara.edu.it

Figure di riferimento per i referenti informatica

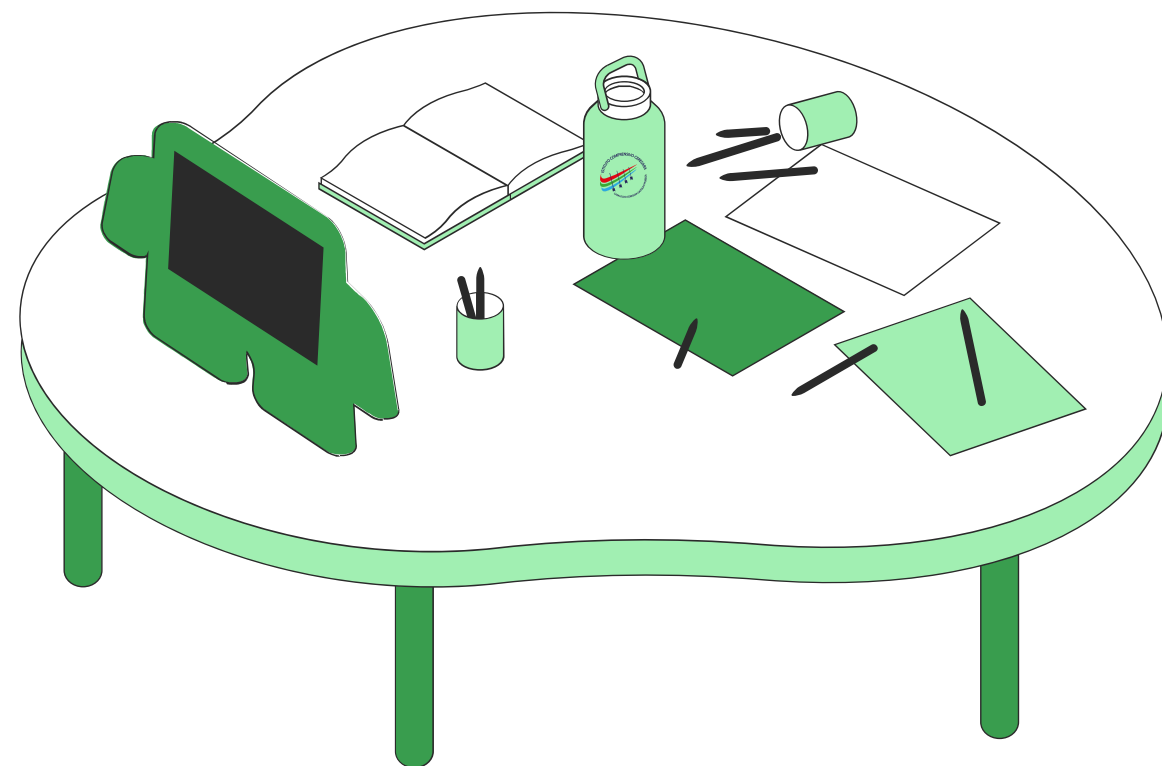
Le figure a cui deve far riferimento il referente informatica di plesso sono **l'Animatore Digitale** e **l'Assistente tecnico d'Istituto**.



COMPITI DEI REFERENTI

Nelle classi e nei laboratori

Cose da sapere



MONITORAGGIO PERIODICO DELL'EFFICIENZA
TECNICA DELLE ATTREZZATURE
INFORMATICHE

SUPPORTO TECNICO AI DOCENTI

INSTALLAZIONI SOFTWARE E APP

GESTIONE RETE WIFI

CURARE RAPPORTI CON DSGA PER
INTERVENTI ESTERNI

COORDINARE INTERVENTI ESTERNI

ESSERE RESPONSABILE E CONSEGNETARIO
DEL MATERIALE TECNOLOGICO ESISTENTE

Manutenzione periodica dispositivi

- PC
- MONITOR TOUCH
- TABLET
- LIM



Manutenzione Monitor touch

- Aggiornamento software (controllo ogni mese)
- eliminazione app non utilizzate





Manutenzione pc

REGOLE DA SEGUIRE

- Aggiornamento software (controllo ogni 2 settimane)
- eliminazione file e programmi non utilizzati
- Spegnere correttamente il computer al termine dell'utilizzo durante la mattinata con l'opzione ARRESTA IL SISTEMA

Ricorda di non tenere sempre collegato il pc all'alimentatore ma di collegarlo solo se necessario e quando lo richiede il dispositivo

Manutenzione tablet

REGOLE DA SEGUIRE

- Aggiornamento software (controllo ogni 2 settimane)
- Eliminazione file e app non utilizzati
- Caricare la batteria quando il dispositivo lo richiede

Ogni volta che viene registrato un profilo Google sul dispositivo è bene cancellarlo al termine del lavoro



Manutenzione lim

REGOLE DA SEGUIRE

- Pulizia filtro e prese d'aria (ogni mese)
- Controllo parametri lampada e filtro dal menu impostazioni della lim (con l'ausilio dell'animatore digitale o assistente tecnico)
- Se si intende staccare la Lim dall'alimentazione terminato l'uso, bisogna farlo quando la luce rossa sul proiettore smette di lampeggiare e rimane fissa dopo lo spegnimento



CONTATTI UTILI

WWW.ICCERESARA.EDU.IT (in particolare la sezione DIDATTICA DIGITALE del menu DIDATTICA in alto in homepage)

MAIL ANIMATORE DIGITALE amedeo.bonato@icceresara.edu.it

MAIL ASSISTENTE TECNICO marco.calandra@icceresara.edu.it

MAIL SEGRETERIA segreteria@icceresara.edu.it



A.S. 2023/2024

